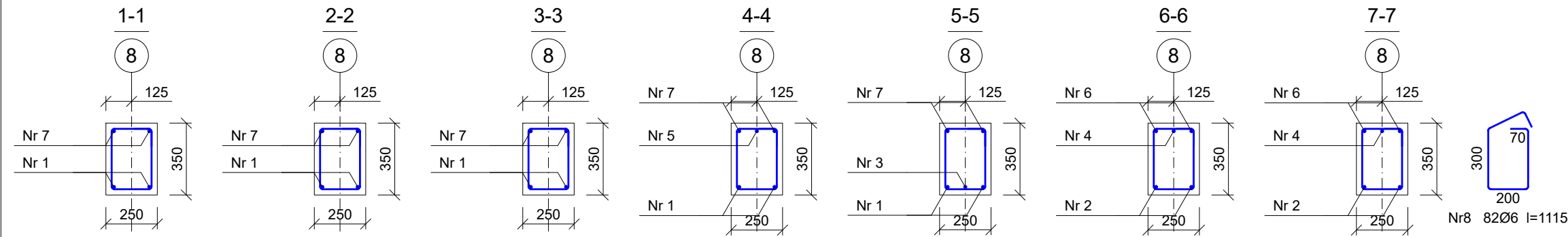
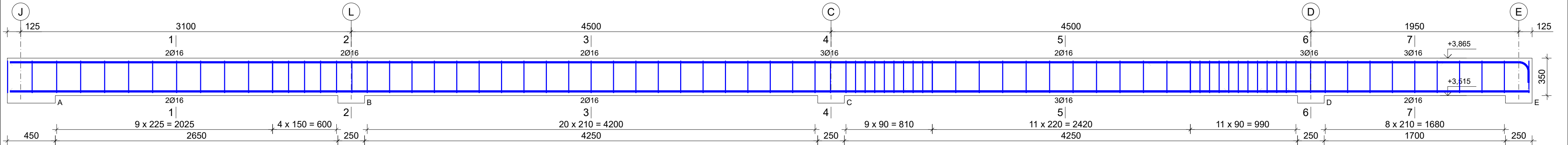


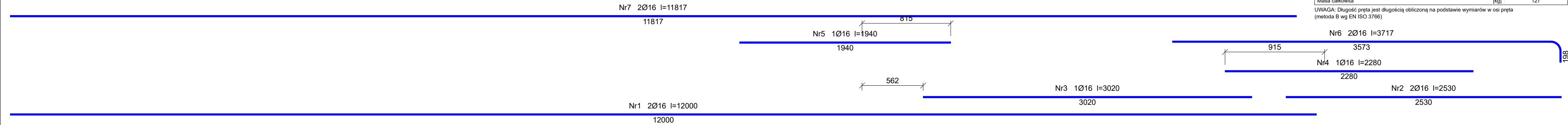
Zbrojenie belki żelbetowej - Bż19
Wykonać 1 szt.



Beton C25/30 (B30)
Stal B500SP
Otulina c_{nom} =25 mm

Wykaz prętów							
Nr	Średnica [mm]	Długość [mm]	Liczba [szt.]			Długość całkowita [m]	
			prętów w 1 elemencie	elementów	całkowita prętów	B500SP Ø6 Ø16	
Zbrojenie belki żelbetowej - Bż19 - wykonać 1 szt.							
1	16	12000	2	1	2		24,00
2	16	2530	2	1	2		5,06
3	16	3020	1	1	1		3,02
4	16	2280	1	1	1		2,28
5	16	1940	1	1	1		1,94
6	16	3717	2	1	2		7,43
7	16	11817	2	1	2		23,63
8	6	1115	82	1	82	91,43	
Długość całkowita wg średnic					[m]	91,5	67,4
Masa 1 m pręta					[kg/m]	0,222	1,578
Masa prętów wg średnic					[kg]	20,3	106,4
Masa prętów wg gatunków stali					[kg]		126,7
Masa całkowita					[kg]		127

UWAGA: Długość pręta jest długością obliczoną na podstawie wymiarów w osi pręta (metoda B wg EN ISO 3766)



INWESTOR: GMINA MIASTO ZAKOPANE UL. KOŚCIUSZKI 13, 34-500 ZAKOPANE		ADRES INWESTYCJI: ul. Sabają 10 34-500 Zakopane nr dz. ewid. 611	
BUDOWA PRZEDSZKOLA I ŻŁOBKA WRAZ Z ZAGOSPODAROWANIEM TERENU I INFRASTRUKTURĄ TECHNICZNĄ ORAZ ROZBIÓRKA ISTNIEJĄCEGO PRZEDSZKOLA			
JEDNOSTKA PROJEKTOWA: ul. Rolna 43, 40-555 Katowice, tel. 032 745 24 24, 601 639 719	Wykonawcy: Projektował: inż. Tomasz Bober Sprawdził:	UPRAWNIENIA: SLK/3234/POOK/10 upr.bud. w specjalności konstrukcyjno-budowlanej do projektowania bez ograniczeń	PODPIS:
UWAGI: WYMIAROWANIE /mm/	Zbrojenie belek żelbetowych Bż19	BRANŻA: KONSTRUKCJA	SKALA 1:25
DATA: 03.03.2025	FAZA: PROJEKT WYKONAWCZY	NUMER ARKUSZA:	Kw.55